

# 2018 FALL CONFERENCE

## 한국건축친환경설비학회

### DATE

2018  
NOV. 15 - 16

### PLACE

인천  
인하대학교 60주년 기념관

### PROGRAM

학술논문발표(구두발표/포스터)  
특별강연  
기획세션  
기업체전시회  
학부경진대회(졸업논문&캡스톤디자인)



사단법인 한국건축친환경설비학회

**/ 일정 및 장소**

개최 일시 : 2018년 11월 15 - 16일(목, 금), 09:30 - 17:30  
 개최 장소 : 인하대학교 60주년 기념관

**/ 행사 내용**

15일 : 환경설비발전 워크숍  
 16일 : 학술발표 (구두/포스터), 특별강연, 기획세션, 기업체전시회, 학부경진대회

특별강연 (11:00~12:00)  
 기후변화시대의 경제 : 그린빅뱅 / 케이워드 공기지능센터 / 차상민 센터장  
 아산중앙도서관 - 패시브건축으로 맛을 내다 / 아산시 공공시설과 / 신주봉 과장

기획세션 1 (14:00~15:00) : KIAEBS S-8:2017 설치열고를 포함한 창호 열성능 평가기준 인증 제품  
 (스타빌 엔지니어링 김용희 대표, 이지아이비스 류승우 대표)

기획세션 2 (15:45~16:45) : 주택용 환기시스템의 현안과 미래  
 (동아대학교 이정재 교수, 신한대학교 권용일 교수, 국민대학교 Muhammad Hatta, 한화택 교수)

**/ 학술대회 프로그램**

09:30 - 10:30	등 록					포스터 전시	기업체 전시회
10:30 - 11:00	개회식 (101호)						
11:00 - 12:00	특별강연 (101호)						
12:00 - 13:00	학술발표장 1-1 201호	학술발표장 1-2 228호	학술발표장 1-3 229호	학술발표장 1-4 230호	위원회		
13:00 - 14:00	점 심 (본관 B1)						
14:00 - 15:00	학술발표장 2-1 201호	학술발표장 2-2 228호	학술발표장 2-3 229호	학술발표장 2-4 230호	기획세션1 101호	포스터 발표	
15:00 - 15:45	Coffe break, 기업체 부스 및 포스터/학부경진대회 관람						
15:45 - 16:45	학술발표장 3-1 201호	학술발표장 3-2 228호	학술발표장 3-3 229호	학술발표장 3-4 230호	기획세션2 101호		
16:45- 17:00	Coffe break, 시상준비						
17:00 - 17:30	시상식 및 폐회식 (101호)						

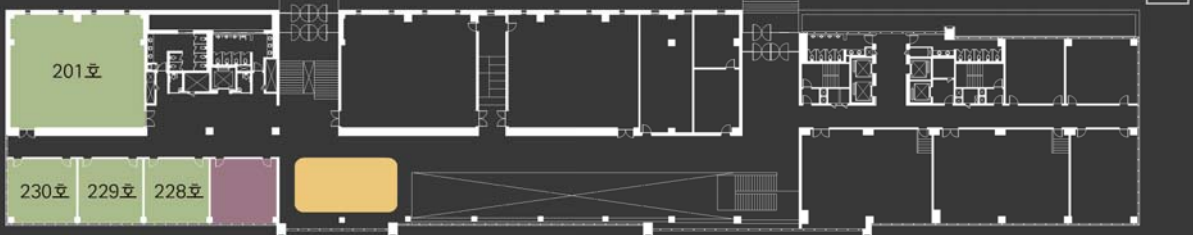
/ 장소 안내



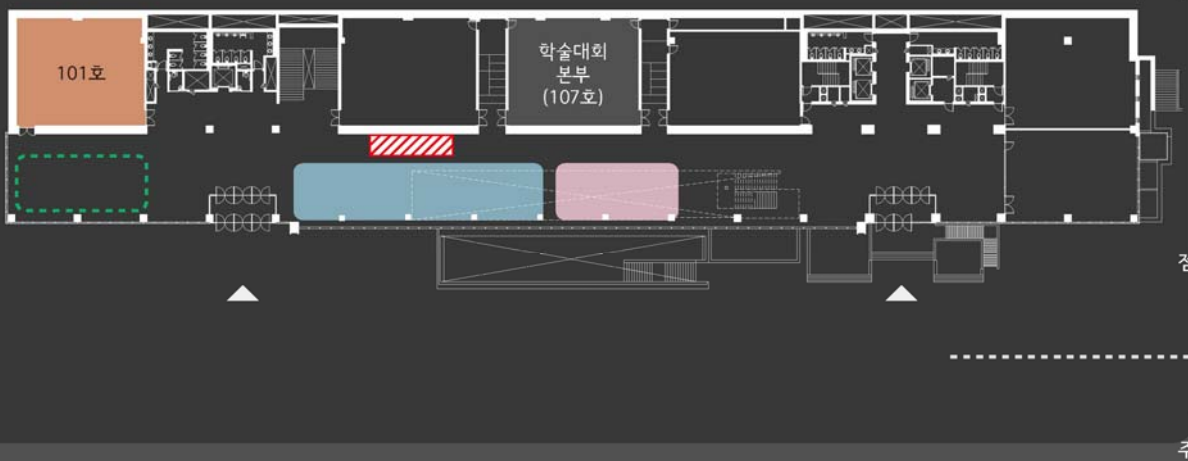
- 특별강연/기획세션
- 학술발표장
- 포스터 전시/발표
- 학부경진대회
- 기업체 전시회
- 등록대
- 학술대회 본부
- 회의실/접견실

/ 층별 안내도

2층

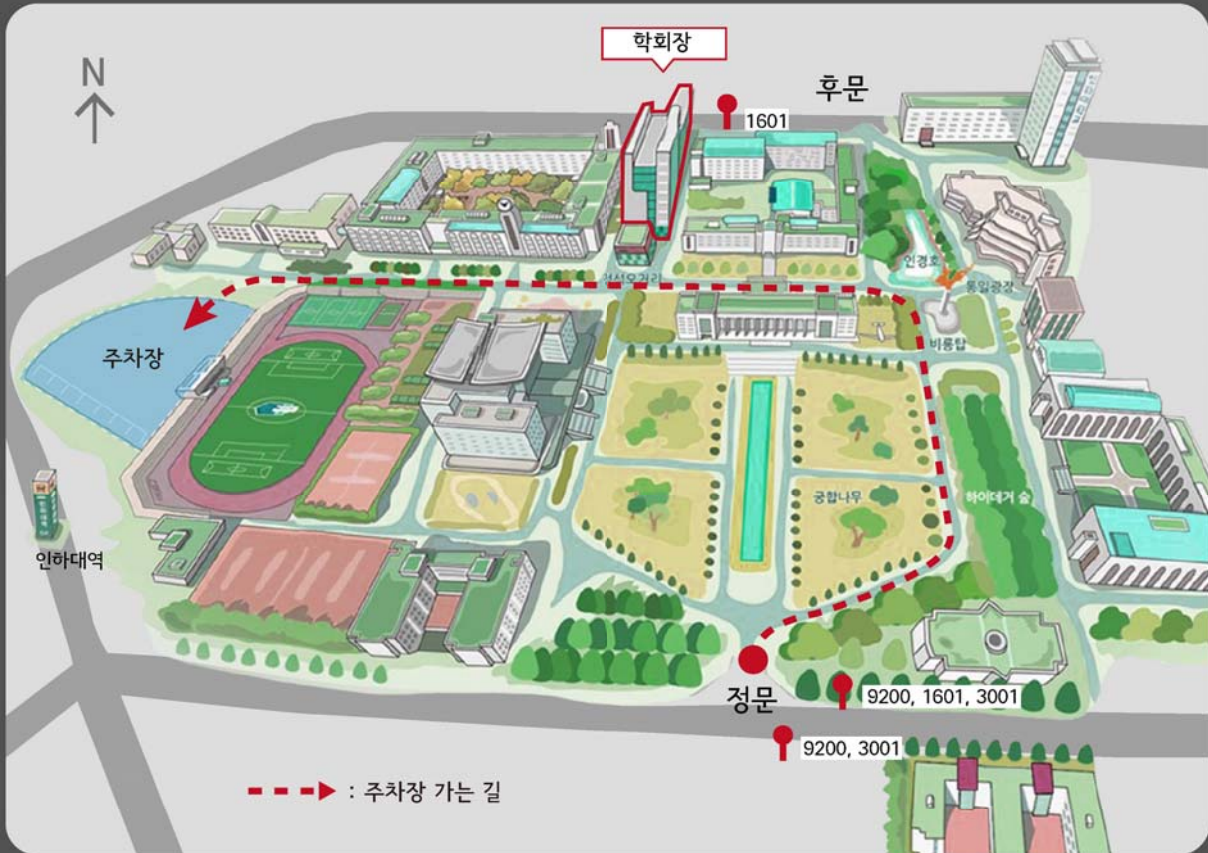


1층





/ 학술발표장(인하대학교) 오는 길



/ 서울, 경기권 대중교통

- **광역버스** (daum, naver 지도에서 버스 정차역 확인)
  - 9200번 : 서초역 > 교대역 > 강남역 > 양재역 경유 ⇒ 인하대 정문 (강남역 기준 70분 소요)
  - 1601번 : 서울역 > 이대역 > 신촌역 > 홍대역 경유 ⇒ 인하대 정문 (신촌역 기준 90분 소요)
  - # 1601번 버스 : 서울행(인하대 후문 탑승), 인하대행(인하대 정문 하차) 다름에 유의
- **지하철** (지하철 노선 확인)
  - 신촌역 기준 80분 소요, 강남역 기준 100분 소요 ⇒ 인하대역 4번/5번 출구
  - 용산역 기준 70분 소요, 수원역 기준 90분 소요 ⇒ 인하대역 4번/5번 출구
  - 1호선 주안역 2번 출구 | 511번 버스 ⇒ 인하대 후문 (주안역 기준 약 20분 소요)

/ KTX, 고속/시외버스

- **KTX 광명역 도착 후**
  - 3001번 : 광명역 6번 출구 ⇒ 인하대 정문 (광명역 기준 60분 소요)
  - 택시 : (광명역 기준 30분 소요, 카카오택시 인천택시 호출 권장, 25,000원)
- **고속/시외버스 이용 인천종합터미널 도착 후**
  - 택시 : (인천터미널 기준 15분 소요, 7,000원)
  - 지하철 : 인천터미널역 ⇒ [원인재역 환승] 인하대역 4번/5번 출구 (인천터미널 기준 25분 소요)
  - 111-2번 : 신세계백화점 북측 맞은편 ⇒ 인하대 정문 (인천터미널 기준 20분 소요)

## 2018년도 추계학술발표대회

### 학술발표논문(구두발표/포스터발표) 및 학부경진대회 상세 안내

#### 1. 일반 사항

- 발표, 전시일시: 2018년 11월 16일(금), 09:30~17:30
- 발표, 전시장소: 인하대학교 60주년 기념관 지정장소 (발표장소/순서 11월 12일 공지 예정)
- 학술발표논문(구두발표/포스터발표), 학부경진대회 모두 주저자 및 대표발표자 참석

#### ● 학술논문발표(구두발표)

- 주저자는 반드시 사전등록/현장등록 필요, 공동저자가 참가시 별도의 사전등록/현장등록 필요
- 발표파일이 저장된 USB 메모리카드를 개별적으로 지참(ppt, pptx, pdf 파일)
- 발표장 시작 전, 발표 컴퓨터에 지정된 폴더에 발표파일 업로드
- 주저자 발표, 발표시간 12분 (발표 7~8분 + 질의응답 4분)

#### ● 학술논문발표(포스터발표)

- 설치 시간: 11월 16일 오전 10시까지 설치 (~17시까지 전시)
- 설치 장소: 1층, 등록대에서 일련번호 배포 및 설치장소 안내 (일련번호는 왼쪽 상단에 부착)
- 형식: A1 사이즈(세로), 컬러/흑백
- 발표 시간: 11월 16일(금) 14:00~15:45
- 주저자 발표, 발표시간 5분 (발표 1~2분 + 질의응답 3분)

#### ● 학부경진대회

- 설치 시간: 11월 16일 오전 10시까지 설치 (~17시까지 전시)
- 설치 장소: 2층, 등록대에서 일련번호 배포 및 설치장소 안내 (일련번호는 왼쪽 상단에 부착)
- 형식: A1 사이즈(세로), 컬러/흑백
- 발표 시간: 11월 16일(금) 14:00~15:45
- 대표 발표자는 패널 앞에서 설명 및 질의에 대응 (질의응답 3~5분)

#### 2. 학술발표논문 사전등록 및 현장등록

- 사전등록 ([www.kiaebs.org](http://www.kiaebs.org))
  - 등록기간: ~11월 13일(화) 17:00까지
  - 학술대회등록비: 사전등록비 100,000원 (학생회원 80,000원) # 현장등록비 120,000원 (학생회원 100,000원)

#### 3. 학부경진대회 등록

- 사전등록만 가능함 ([www.kiaebs.org](http://www.kiaebs.org))
  - 등록기간: ~11월 13일(화) 17:00까지
  - 학술대회등록비 : 참가비 팀당 70,000원 (2인에 해당하는 학술대회 지급금)
- 참가방법: 유선문의 Tel. 02-552-0412 / E-mail: [kiaebs@kiaebs.org](mailto:kiaebs@kiaebs.org)

# 학술발표논문상(구두분야/포스터분야), 학부경진대회 최우수상, 우수상, 장려상 등 학술발표대회 당일 시상

# 학술발표논문상 수상 발표논문은 한국건축친환경설비학회 논문집 투고시 심사료 면제 및 단기심사 진행

(미등록시에 최종 학술발표논문집에서 제외, 발표에 미참석시에는 시상에서 제외)

2018년도 추계학술발표대회 조직위원장 조재훈 교수